

project

**TILT**



## DESCRIPTION DU PROJET

- 19 M<sup>2</sup>
- 1 Salles de bain
- Cuisine 4 m<sup>2</sup>

## EN SUPPLÉMENT

- Fondation : pieux ou châssis automobile,
- Terrasse : planche imprégnées
- Assemblage.

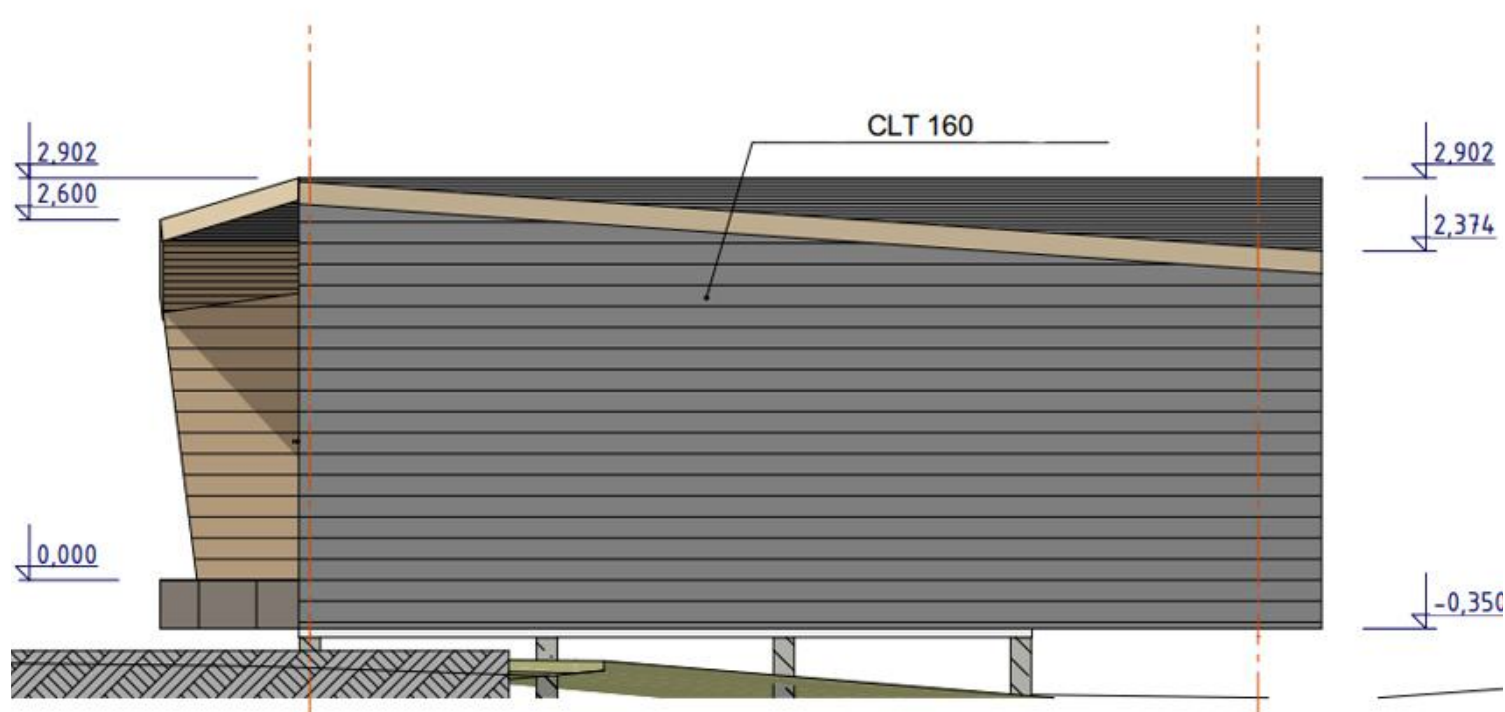
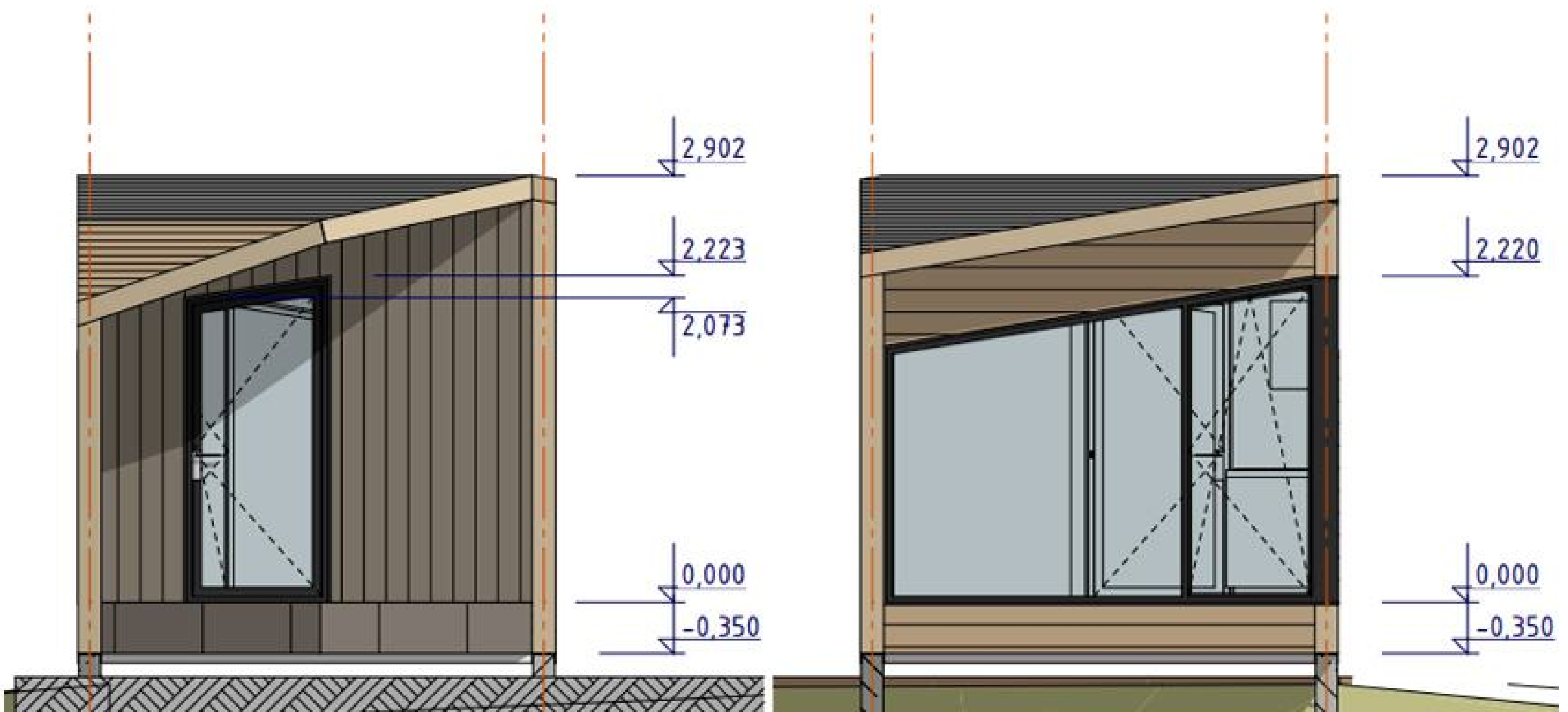
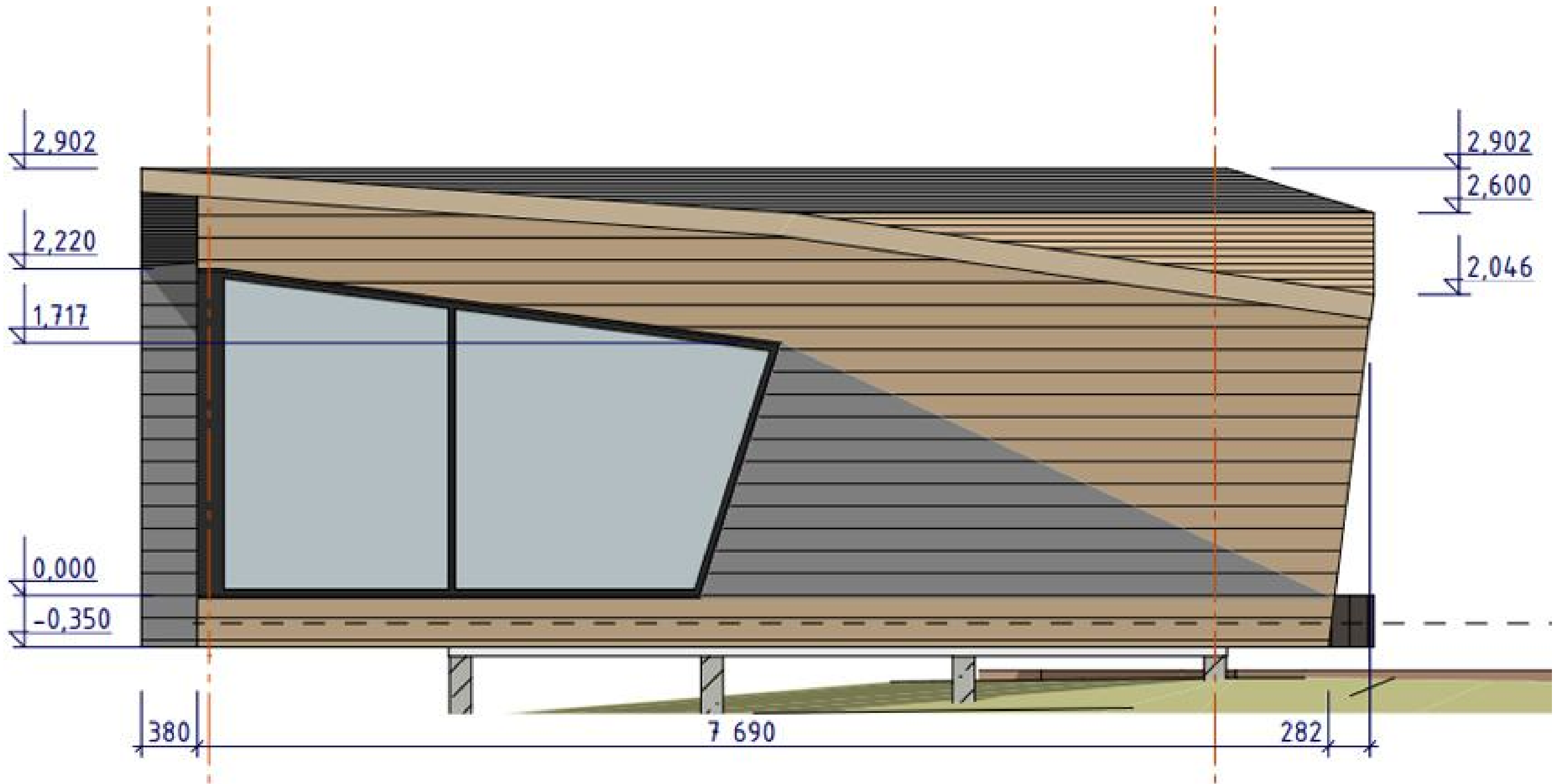
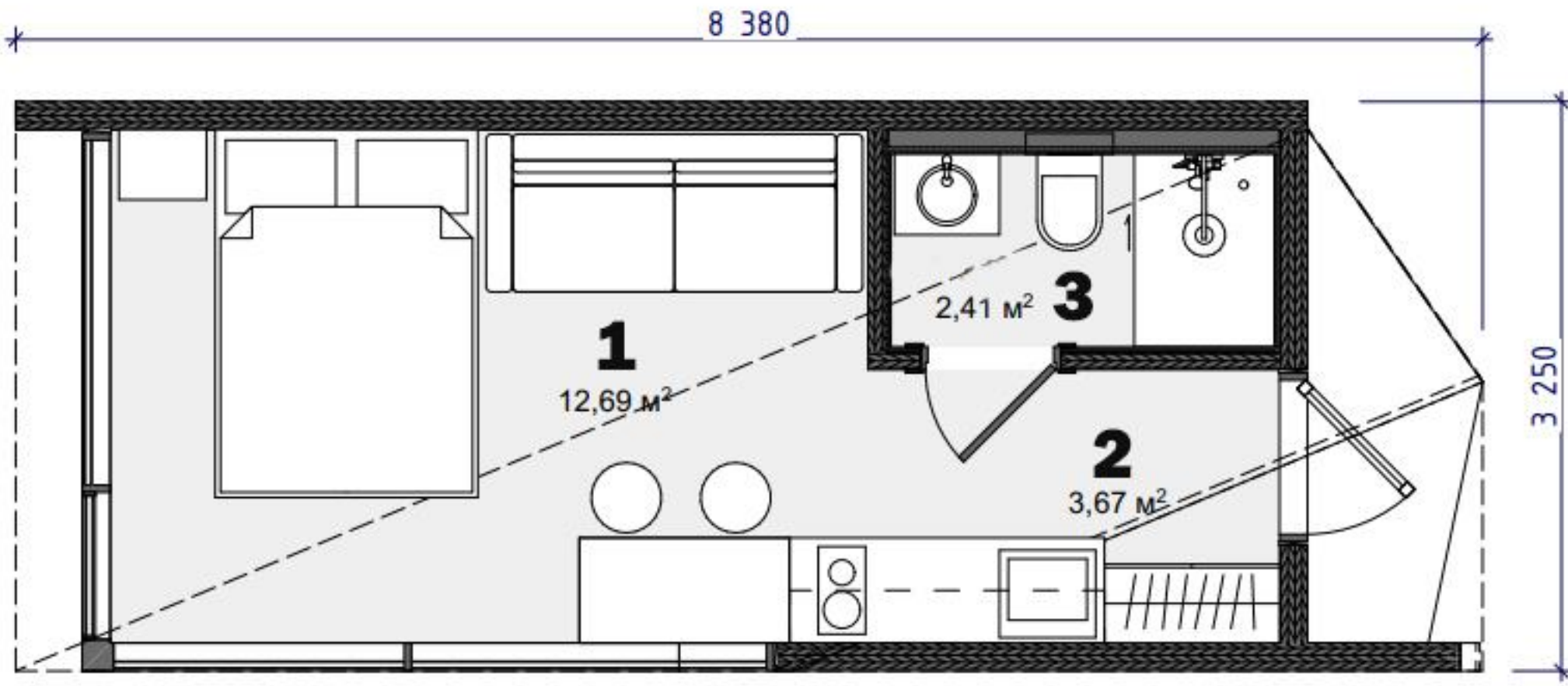
## MATERIAL

- Murs, sol et plafond : panneaux CLT,
- Charpente : poutre en bois,
- Revêtement de façade : lames ou panneau de façade,
- Fixation : acier,
- Toiture : joint debout ou bardeau,
- Matériau des fenêtres et portes : bois,
- Double vitrage : à deux chambres.

La maison TILT est idéale pour 1 à 2 personnes. Compacte et fonctionnelle, elle offre un espace de vie confortable de 19 mètres carrés avec un design minimaliste, une utilisation optimisée de l'espace et des équipements modernes. Elle est équipée de grandes fenêtres panoramiques, d'une petite salle de bain et d'une cuisine de près de 4 mètres carrés.



Disposition



# Intérieurs et extérieurs





Boisharmonie fournit une gamme complète de services: construction de maisons en bois, conception sur mesure, extension et rénovation, installation de réseaux techniques, et plus encore.

[BOISHARMONIE.COM](http://BOISHARMONIE.COM)

**5 ans**

Depuis 2019 sur le marché de la construction de maisons en bois

**243 maisons**

Des coages, des maisons de campagne, des bains et des petites constructions ont été érigés

**10 ans**

Depuis 2019 sur le marché de la construction de maisons en bois

Site officiel:

[BOISHARMONIE.COM](http://BOISHARMONIE.COM)

Adresse e-mail pour contacter:

[INFO@BOISHARMONIE.COM](mailto:INFO@BOISHARMONIE.COM)

Heures d'ouverture:

LUN-VEN 10H00 20H00  
SAM-DIM 10H00 19H00

