

project

KUBUS 1M



DESCRIPTION DU PROJET

- 21,34 M²
- 1 Chambres
- 1 Salles de bain
- 11,52 M² terrasse

EN SUPPLÉMENT

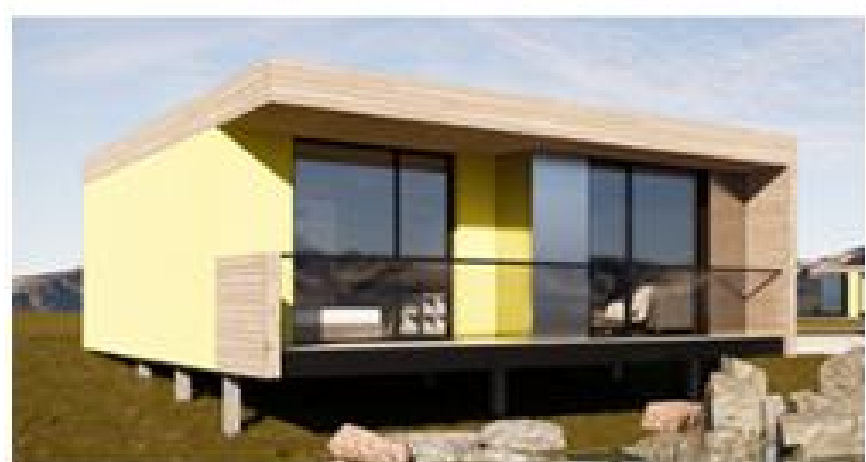
- Fondation : pieux ou châssis automobile,
- Terrasse : planche imprégnées
- Assemblage.

MATERIAL

- Murs, sol et plafond : panneaux CLT,
- Charpente : poutre en bois,
- Revêtement de façade : lames ou panneau de façade,
- Fixation : acier,
- Toiture : joint debout ou bardeau,
- Matériau des fenêtres et portes : bois,
- Double vitrage : à deux chambres.

La maison KUBUS 1M est idéale pour 1 à 2 personnes. Compacte et fonctionnelle, elle offre un espace de vie confortable avec un design minimaliste, une utilisation optimisée de l'espace et des équipements modernes.

Tous les projets de la série **KUBUS**



KUBUS 2M

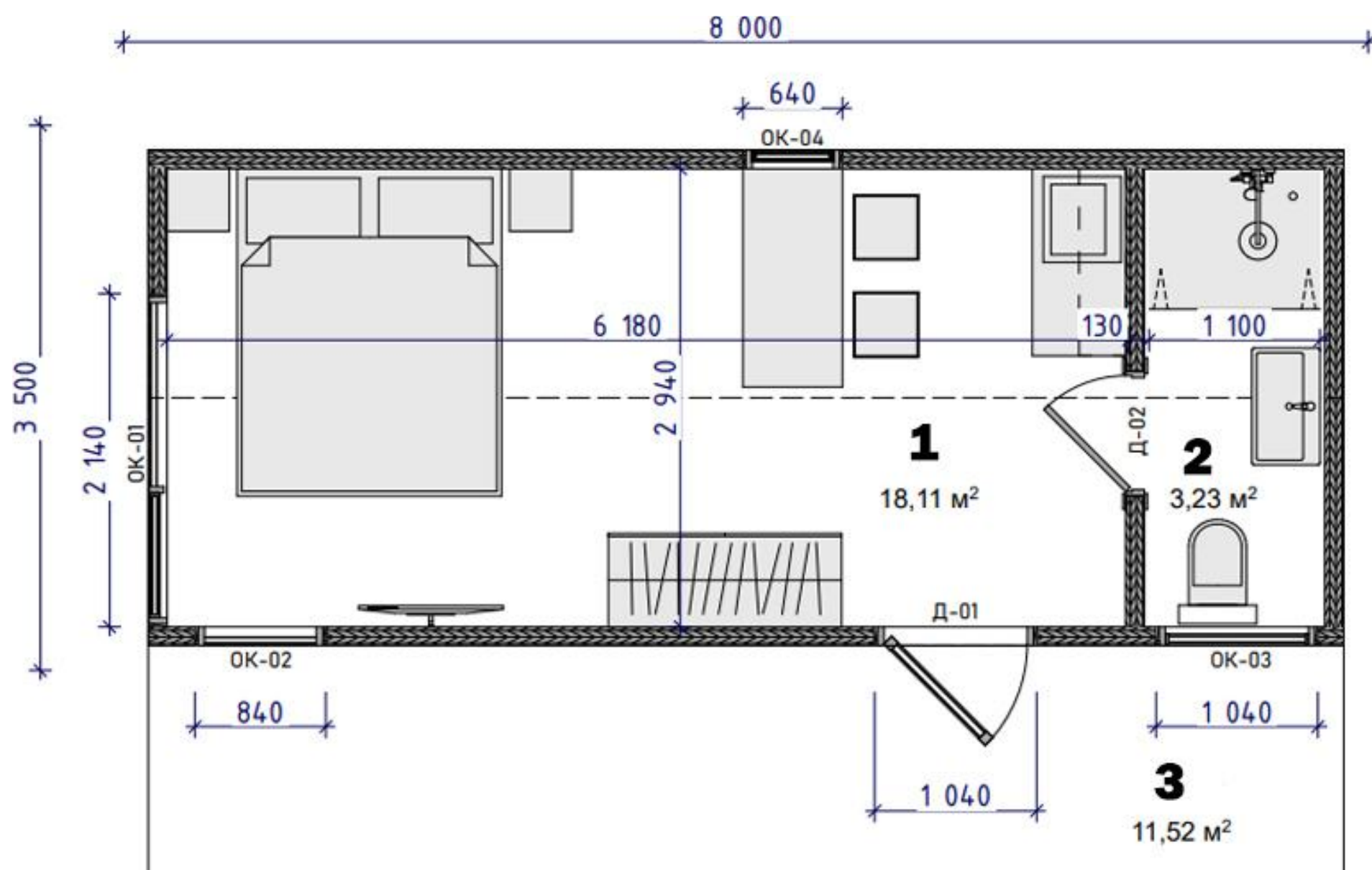


KUBUS DUPLEX

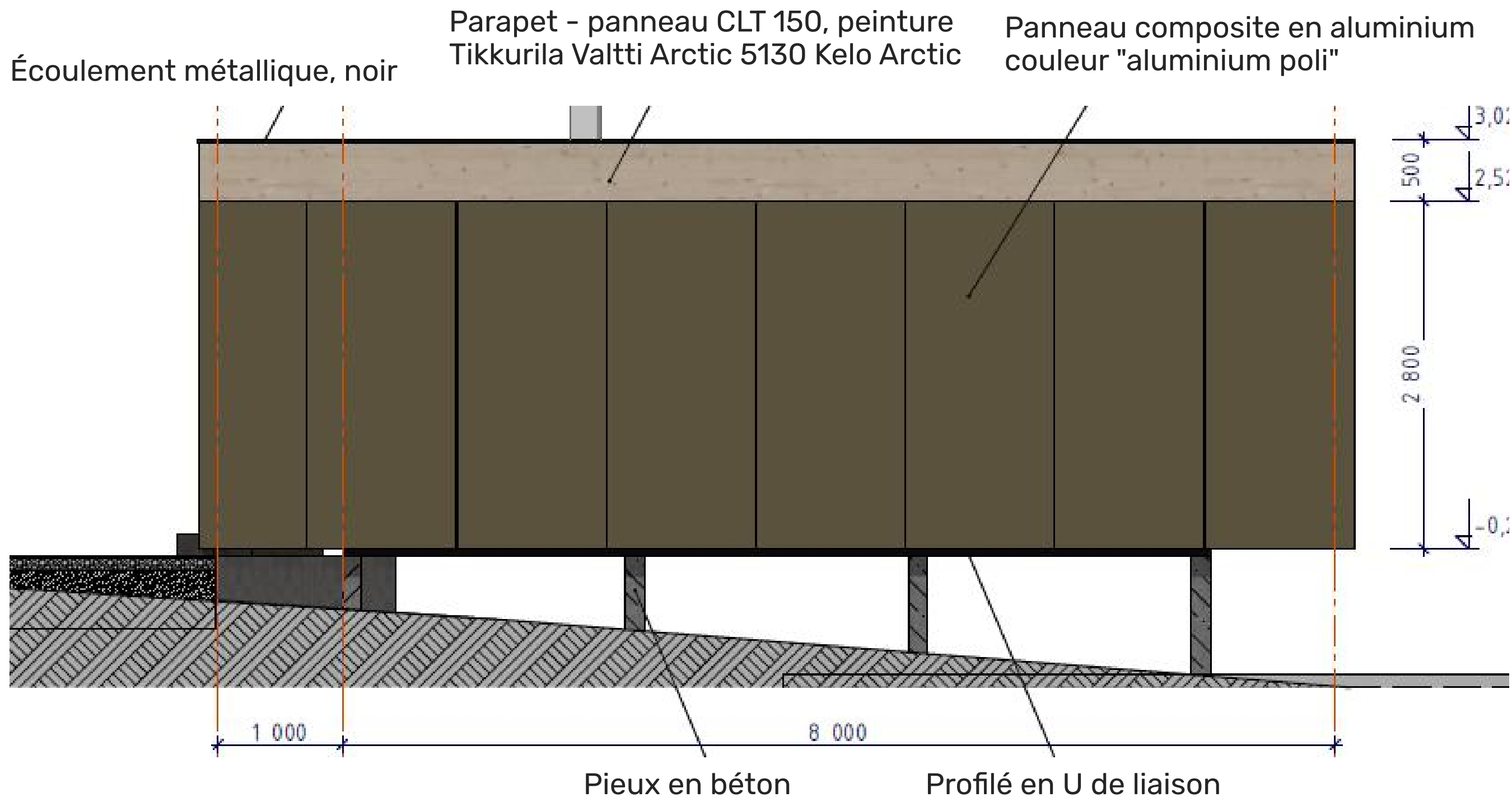
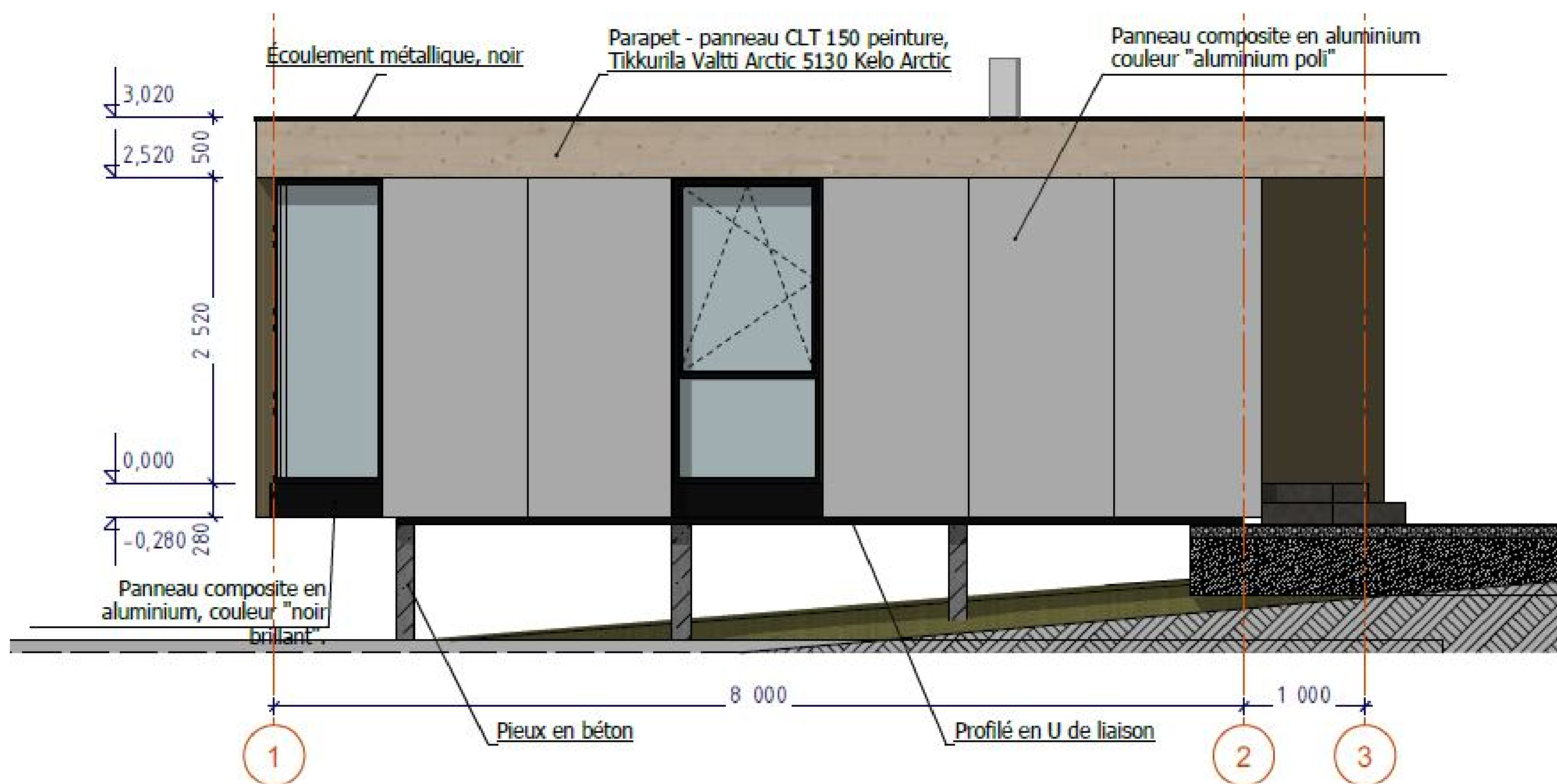


KUBUS SAUNA

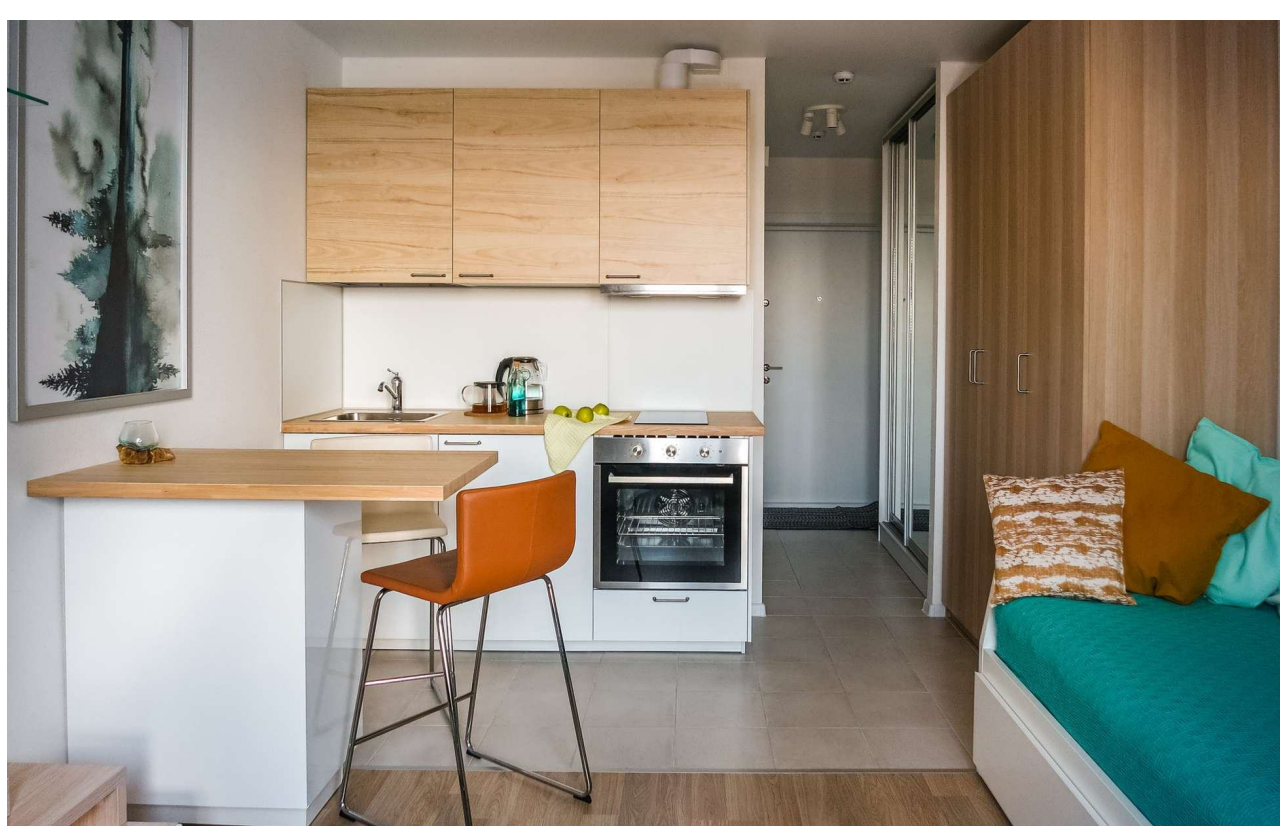
Disposition



- 1. Cuisine-Salon
- 2. Salle de bain
- 3. Terrasse



Intérieurs et extérieurs





Boisharmonie fournit une gamme complète de services: construction de maisons en bois, conception sur mesure, extension et rénovation, installation de réseaux techniques, et plus encore.

BOISHARMONIE.COM

5 ans

Depuis 2019 sur le marché de la construction de maisons en bois

243 maisons

Des coages, des maisons de campagne, des bains et des petites constructions ont été érigés

10 ans

Depuis 2019 sur le marché de la construction de maisons en bois

Site officiel:

BOISHARMONIE.COM

Adresse e-mail pour contacter:

INFO@BOISHARMONIE.COM

Heures d'ouverture:

LUN-VEN 10H00 20H00
SAM-DIM 10H00 19H00

